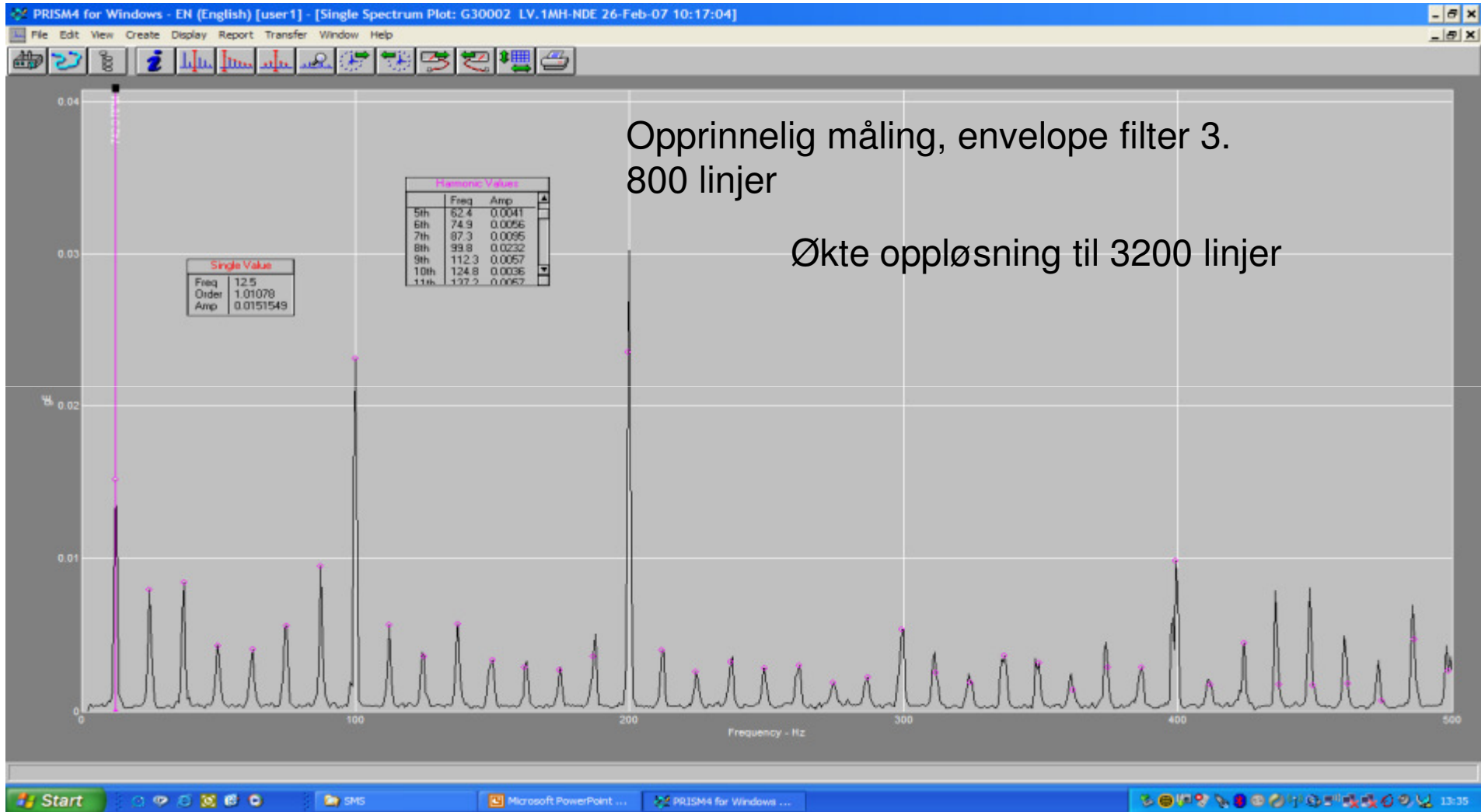


G30002 MØLLE 1
JYLHAVARAMØLLE NR.1



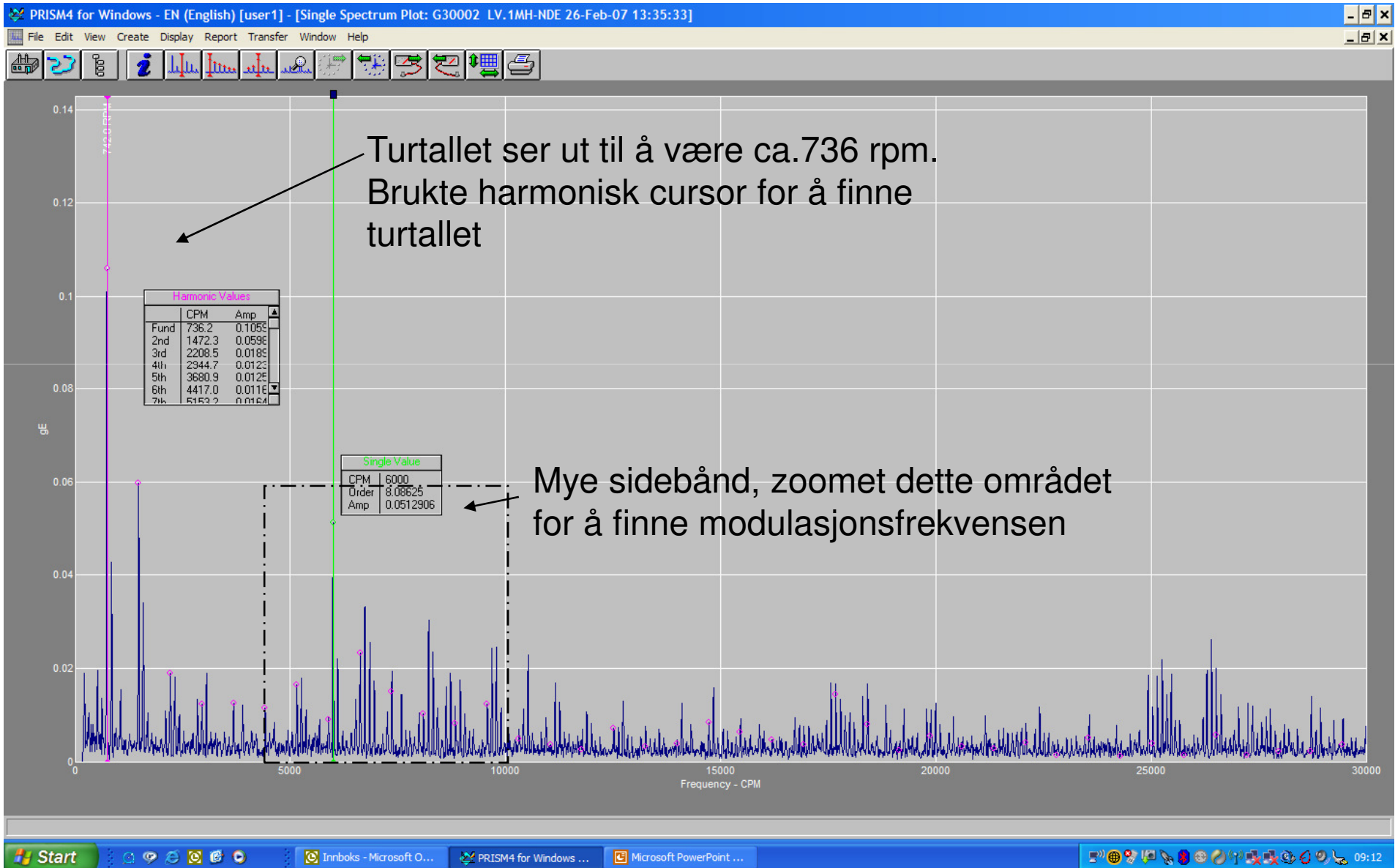
G30002 MØLLE 1

JYLHAVARAMØLLE NR.1



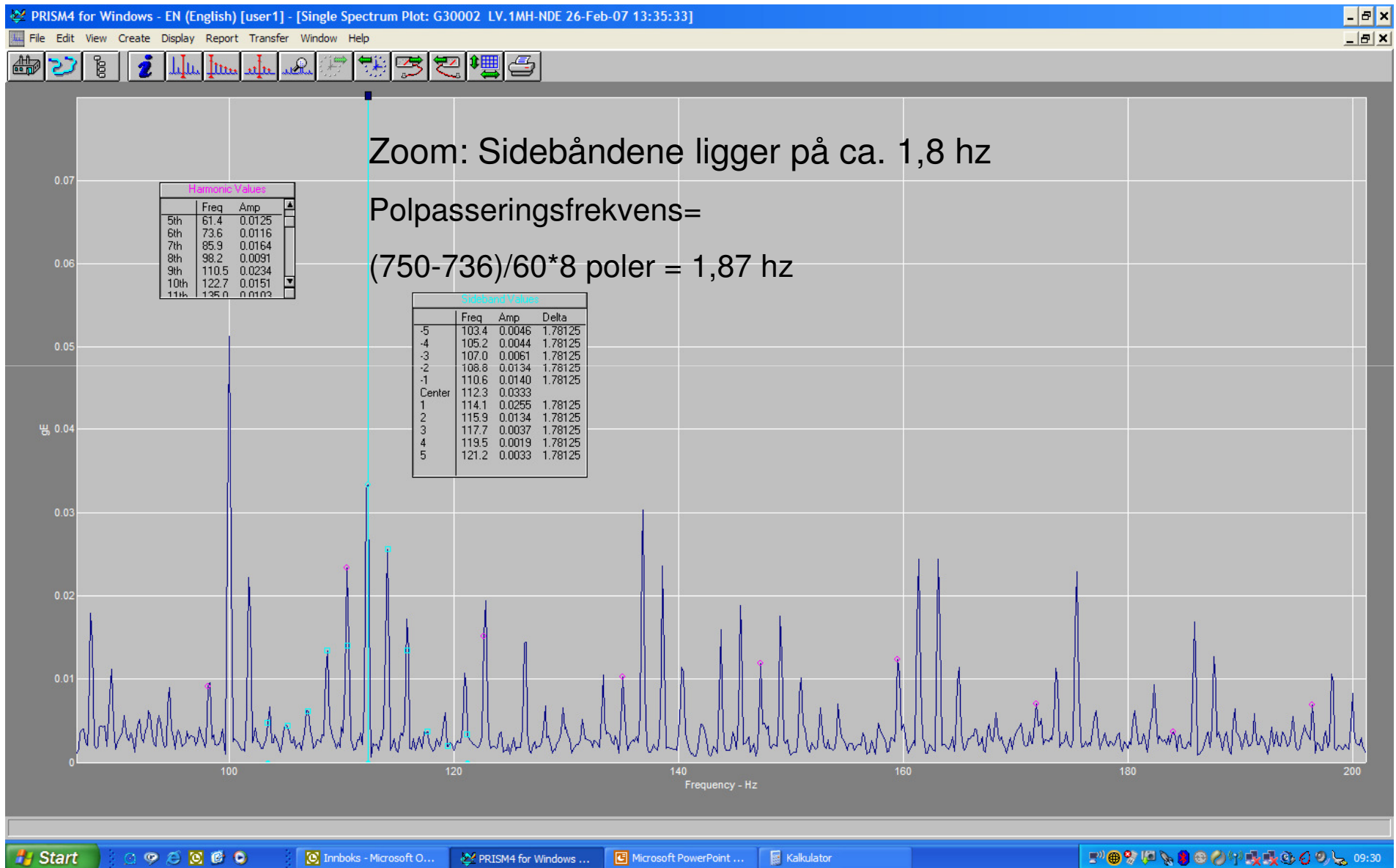
G30002 MØLLE 1

JYLHAVARAMØLLE NR.1



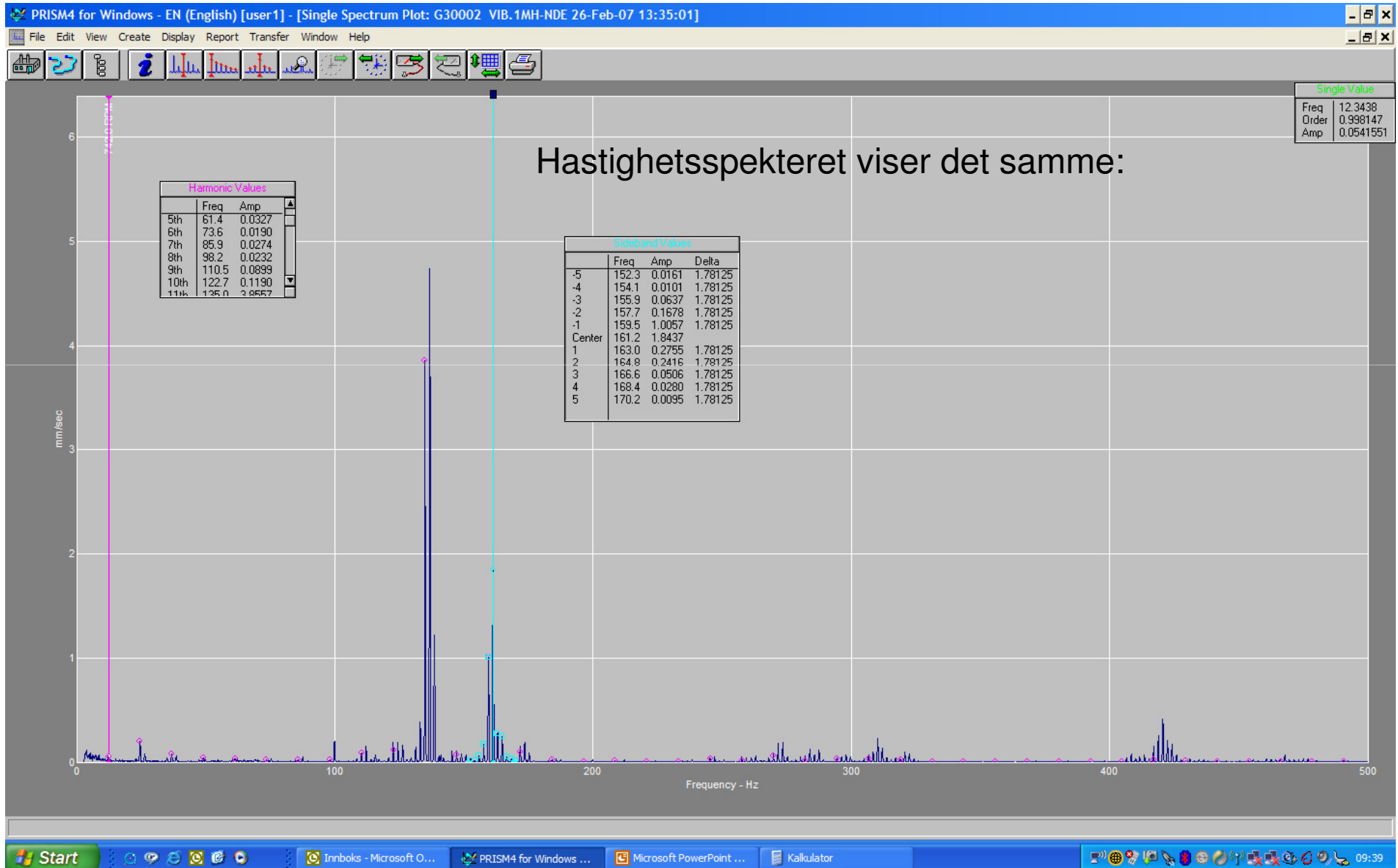
G30002 MØLLE 1

JYLHAVARAMØLLE NR.1



G30002 MØLLE 1

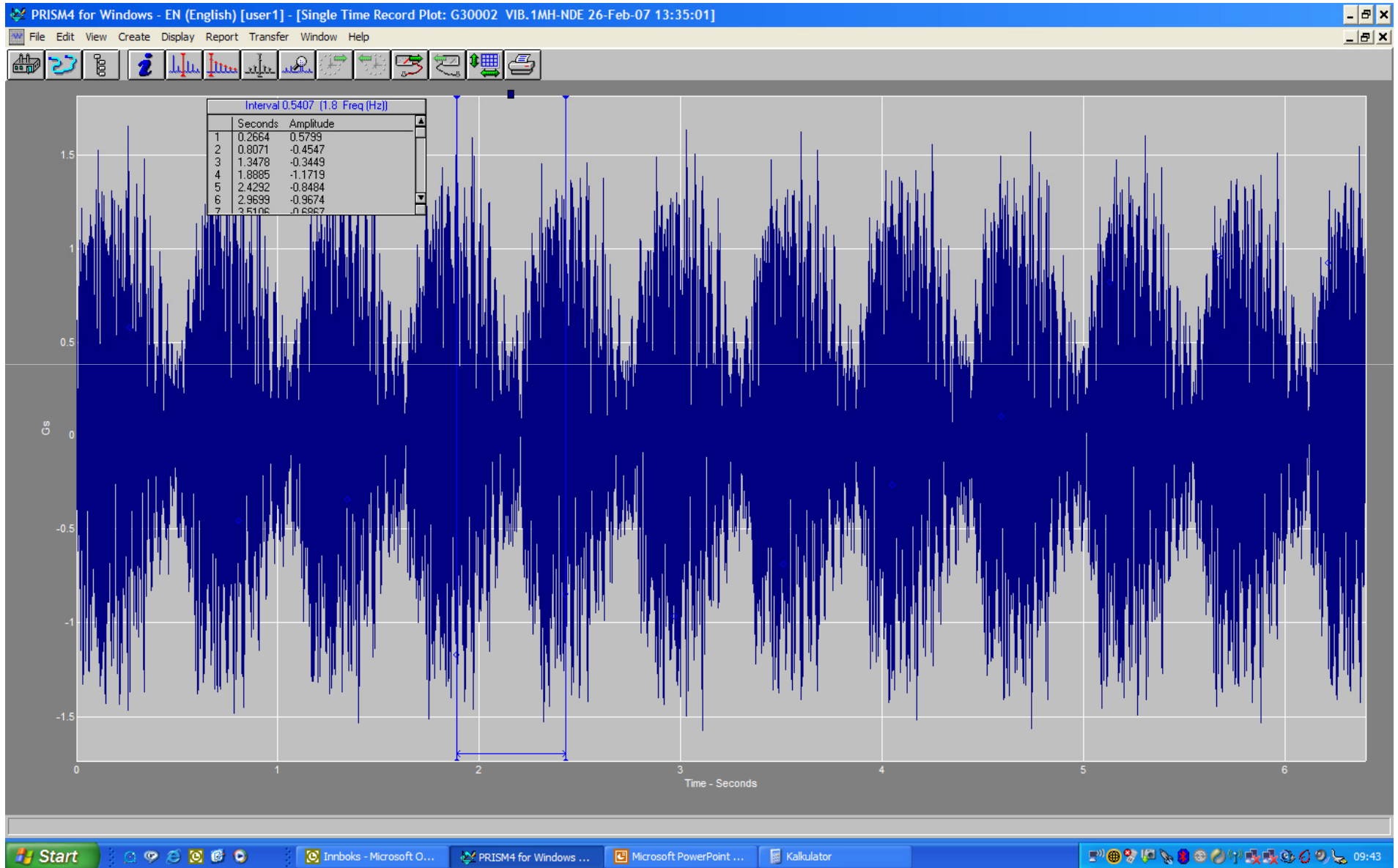
JYLHAVARAMØLLE NR.1



G30002 MØLLE 1

JYLHAVARAMØLLE NR.1

Tidsplot



G30002 MØLLE 1
JYLHAVARAMØLLE NR.1

- Flere symptomer:
 - Hastighetsvariasjoner i takt med ulyd i motor
 - Amperemeter svinger
 - Uten belastning: 736 rpm, sidebånd 1,8 hz
 - Med belastning: 731 rpm, sidebånd 2,75 hz
 - Polpasseringsfrekvens:
 - $(750-736)/60*8$ poler = 1,87 hz
 - $(750-731)/60*8$ poler = 2,53 hz

G30002 MØLLE 1
JYLHAVARAMØLLE NR.1

Motor ble byttet 6.mars.

Løse staver i rotor



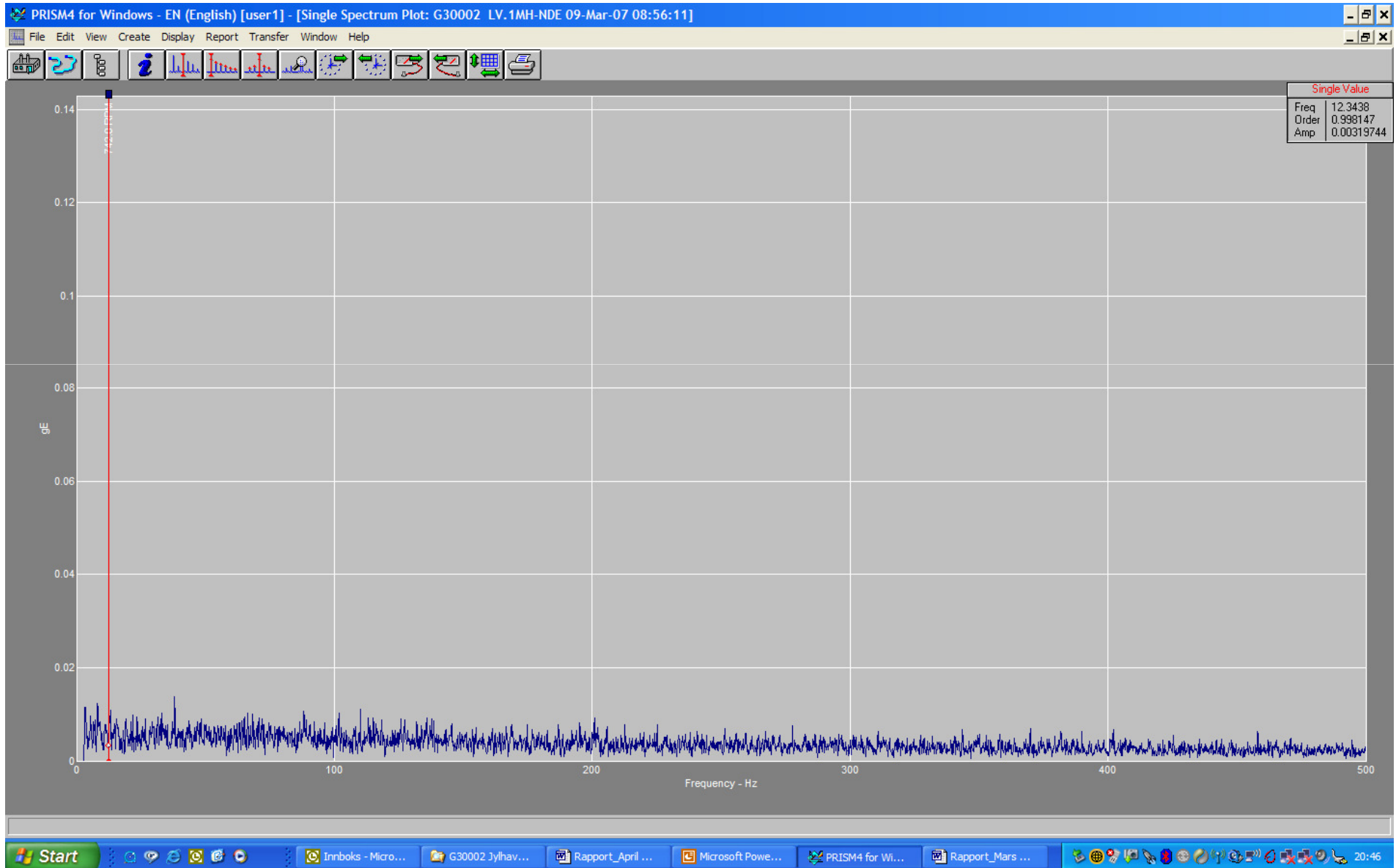
G30002 MØLLE 1
JYLHAVARAMØLLE NR.1



G30002 MØLLE 1

JYLHAVARAMØLLE NR.1

Nye målinger 9.mars.



G30002 MØLLE 1

JYLHAVARAMØLLE NR.1

Nye målinger 9.mars.



G30002 MØLLE 1

JYLHAVARAMØLLE NR.1

Nye målinger 9.mars.

